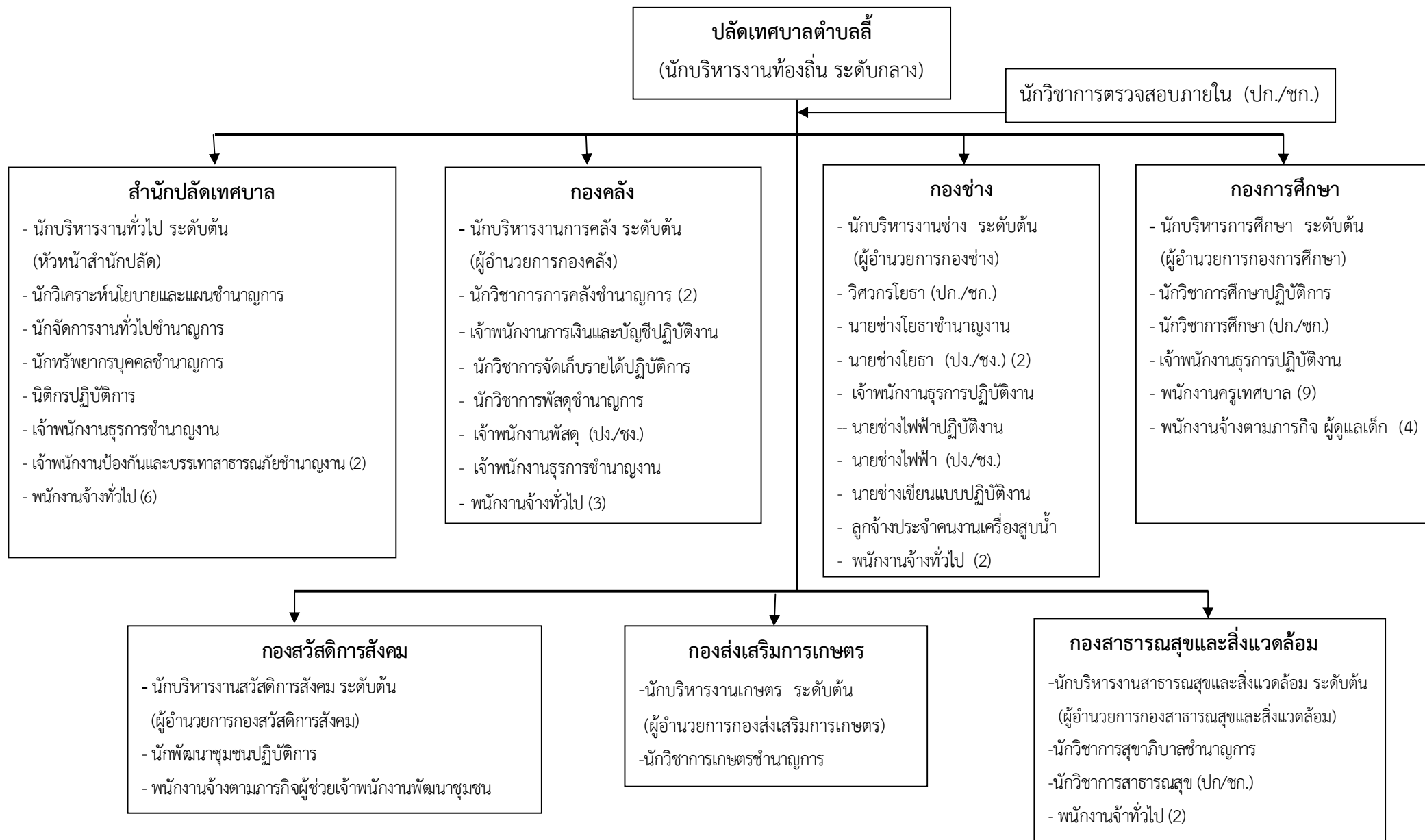
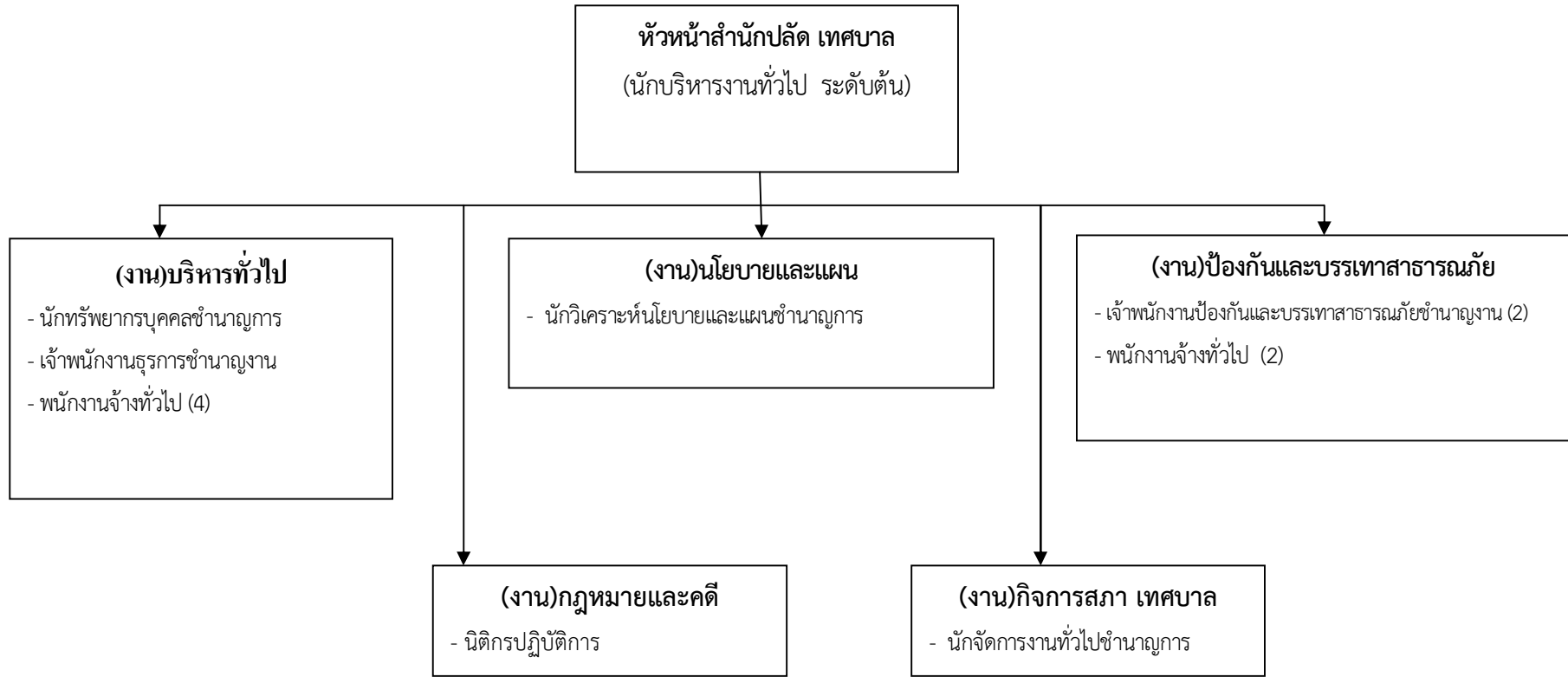


## โครงสร้างส่วนราชการ เทศบาลตำบล

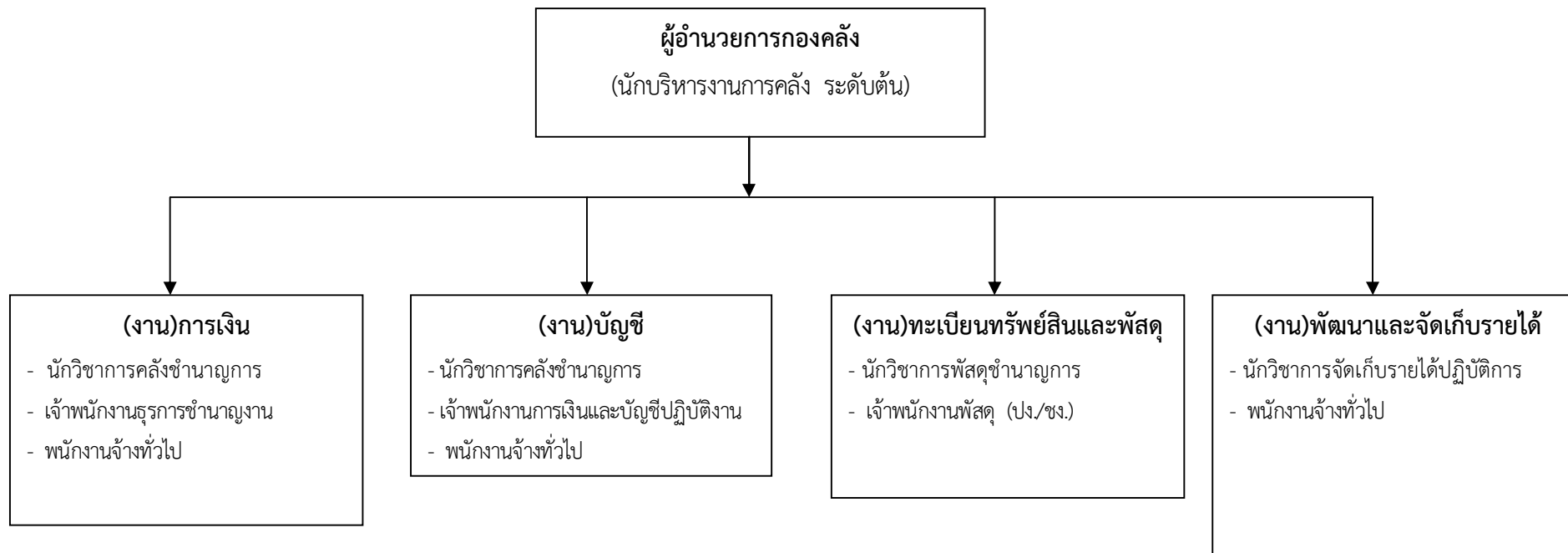


## โครงสร้างของสำนักปลัด เทศบาลตำบล



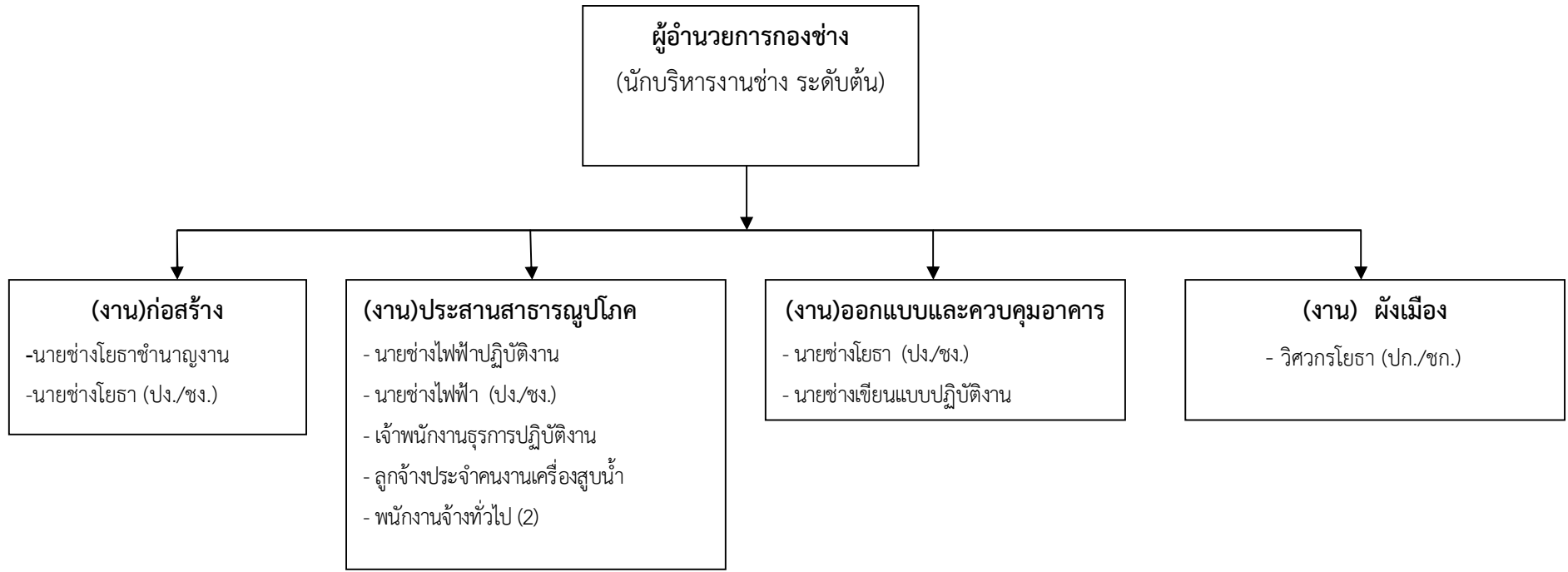
ประเภท	อำนาจ การท้องถิ่น	วิชาการ				ทั่วไป			ลูกจ้าง ประจำ	พนักงาน จ้าง
		ปฏิบัติ การ	ชำนาญ การ	ชำนาญ การพิเศษ	เชี่ยวชาญ	ปฏิบัติงาน	ชำนาญ งาน	อาวุโส		
ระดับ	ต้น									
จำนวน	1	2	3	-	-	-	3	-	-	6

## โครงสร้างองค์กร



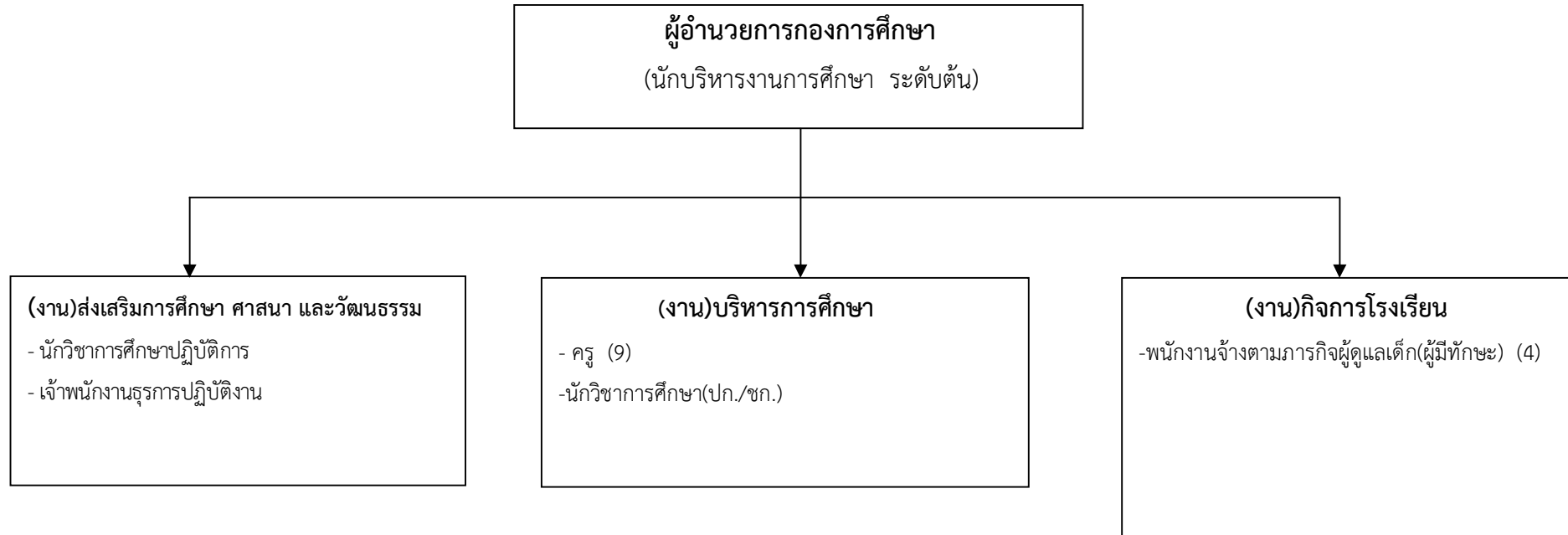
ประเภท	อำนาจ การท้องถิ่น	วิชาการ				ทั่วไป			ลูกจ้าง ประจำ	พนักงาน จ้าง
		ปฏิบัติ การ	ชำนาญ การ	ชำนาญ การพิเศษ	เชี่ยวชาญ	ปฏิบัติงาน	ชำนาญ งาน	อาวุโส		
ระดับ	ต้น									
จำนวน	1	1	3	-	-	2	1	-		3

## โครงสร้างกองช่าง



ประเภท	อำนาจ การท้องถิ่น	วิชาการ				ทั่วไป			ลูกจ้าง ประจำ	พนักงาน จ้าง
		ปฏิบัติ การ	ชำนาญ การ	ชำนาญ การพิเศษ	เชี่ยวชาญ	ปฏิบัติงาน	ชำนาญ งาน	อาวุโส		
ระดับ	ต้น									
จำนวน	1	1	-	-	-	6	1	-	1	2

## โครงสร้างกองการศึกษา



ประเภท	อำนาจ การท้องถิ่น	วิชาการ				ทั่วไป			ครู	ลูกจ้าง ประจำ	พนักงาน จ้าง
		ปฏิบัติ การ	ชำนาญ การ	ชำนาญ การพิเศษ	เชี่ยวชาญ	ปฏิบัติงาน	ชำนาญ งาน	อาวุโส			
ระดับ	ต้น										
จำนวน	1	2	-	-	-	1	-	-	9	-	4





